

2023中国·海口第十二届星韵地理研讨会暨全国中学地理教育网络教研现场会

# 天涯海口论地理

主办：海南省教育学会中学地理教学专业委员会、星韵地理网、  
海南省地质地理学会  
承办：海南省海南中学  
协办：《中学地理教学参考》编辑部、海南师范大学地理与环境  
科学学院、华夏游学教育科技、三见客旅行社

# 个人简介



周阳

## 工作单位

重庆市第七中学校

## 个人简介

- 重庆市骨干教师
- 地理教研组长
- 湖北--新疆--吉林--重庆
- 七天阳光



# 引言

有一次土地爷外出，临行前嘱咐儿子们把祈祷者的话记下来。他走后，来了4个祈祷者：船夫祈祷赶快刮风，果农祈祷别刮风，农民祈祷赶紧下雨，行路人祈祷千万别下雨。

刮风莫刮果树园，  
刮到河边好行船；

← 空间分离

白天天晴好走路，  
夜晚下雨润良田。

← 时间分离

怎么办？

科学

地理

决策



# 地理课堂培养学生 决策能力的路径

周 阳

决策是指为了达到一定的目标，采用一定的科学方法和手段，从两个以上的可行方案中选择一个满意方案的分析判断过程。-----百度

“决策”是指做出决定或选择。情境不同，决策的含义也有所不同。当我们为一件事情作计划时，计划过程是个决策过程；当我们面临同一问题的几种解决方案时，选择过程也是决策。

第30卷第6期 2010年6月	课程·教材·教法 CURRICULUM, TEACHING MATERIAL AND METHOD	Vol. 30, No. 6 June, 2010
--------------------	--	------------------------------

---

探讨“决策”教学  
——中学人文地理教学的一种策略  
林培英  
(首都师范大学 资源环境与旅游学院, 北京 100037)

地理决策能力：当学生面对一个地理问题和解决这个问题的不同方案时，他能够通过分析、比较，做出正确的判断，从中选择出解决问题的最佳方案的能力。  
-----林培英

(1) 开放的提炼能力。(2) 准确的预测能力。(3) 准确的决断能力。---百度

# 地理课堂培养学生决策能力的路径

为什么

怎么做



为什么

过去

未来

现在



# 解释过去





第72卷 第11期

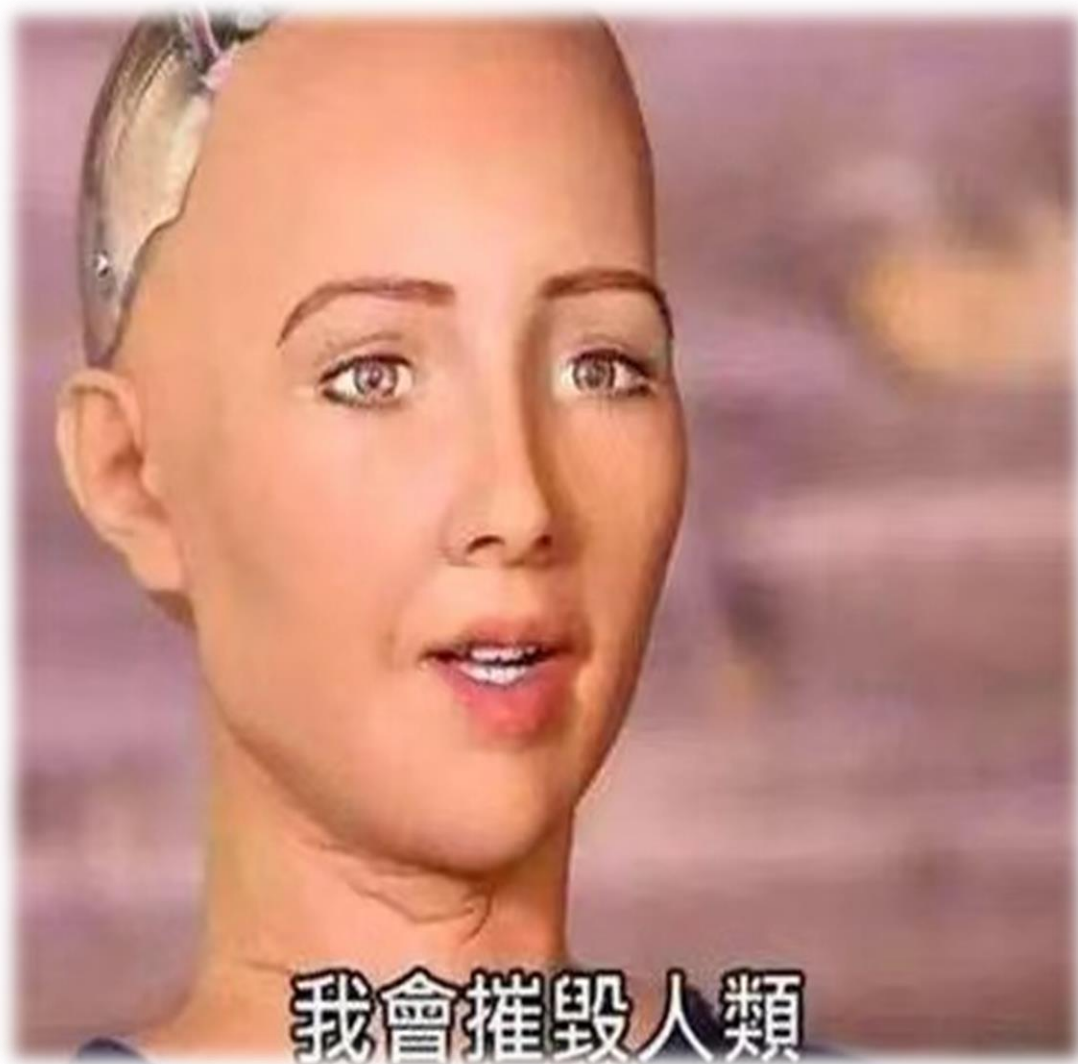
地理学报

Vol.72, No.11

2017年11月

ACTA GEOGRAPHICA SINICA

November, 2017



## 地理学：从知识、科学到决策

傅伯杰<sup>1,2</sup>

(1. 北京师范大学地理科学学部 地表过程与资源生态国家重点实验室, 北京 100875;

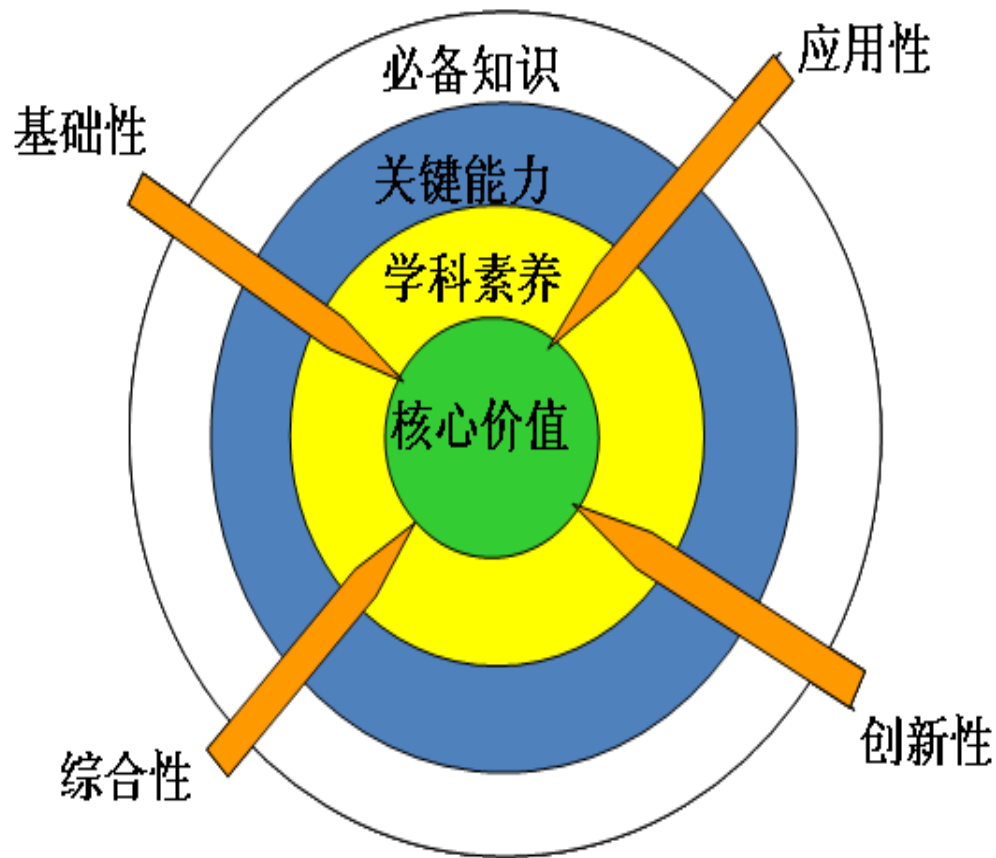
2. 中国科学院生态环境研究中心 城市与区域生态国家重点实验室, 北京 100085)

# 普通高中 地理课程标准

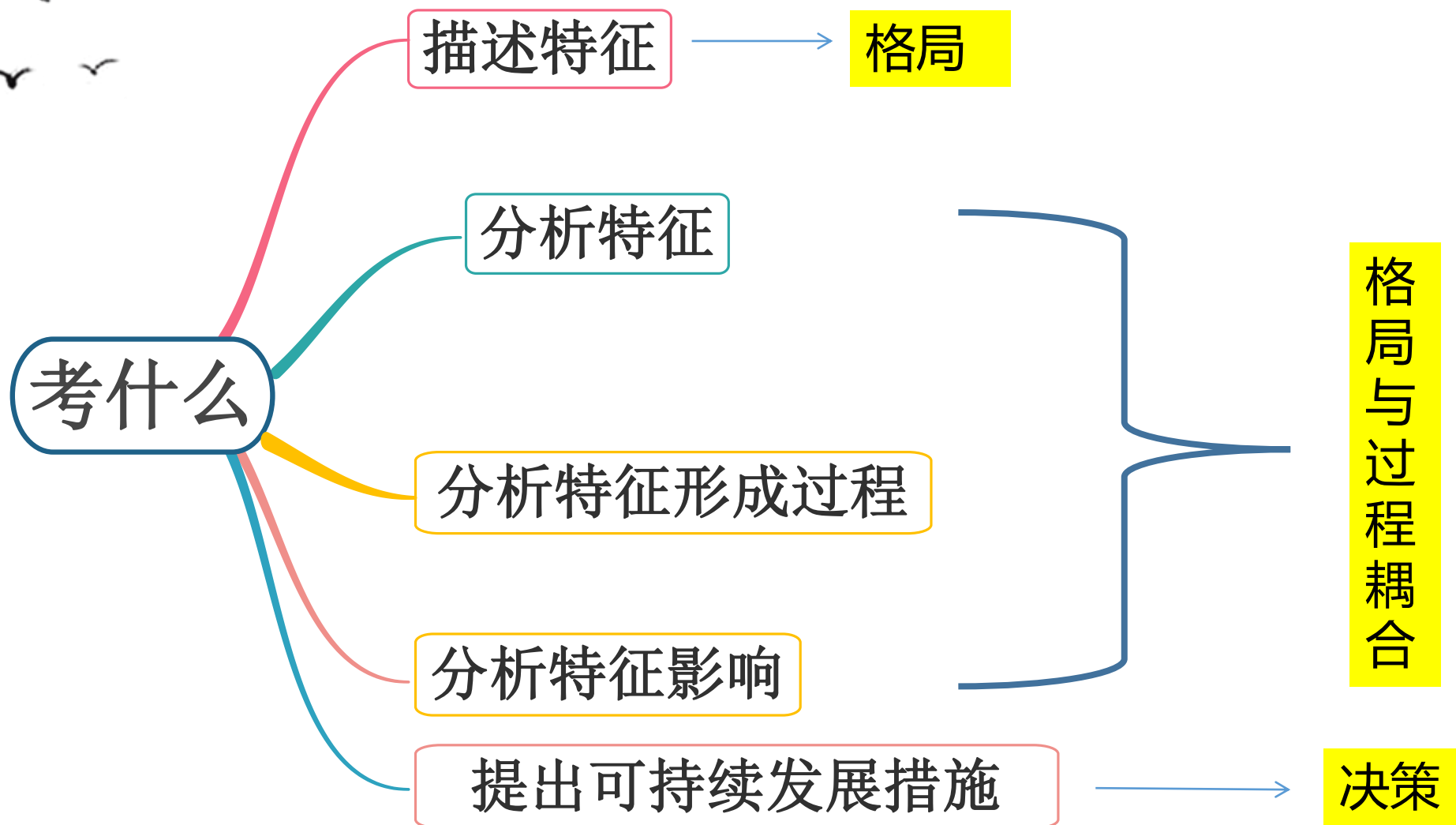
(2017 年版 2020 年修订)

中华人民共和国教育部制定

人民教育出版社



高考评价体系中的“四层四翼”



服务现在



(2016新课标卷2)某河流位于浙江东部，下游河床受径流与潮汐共同影响：枯水期，以潮流带来的泥沙淤积为主；汛期，上游下泄的径流冲刷河床。图2示该河下游某地1962年两个时期河床断面形态，其中，甲是河床最低时期的断面。1964年在该河上游建成水库；2000年，在该河河口建成大型水闸。

9.河床断面形态从甲至乙的变化过程发生在

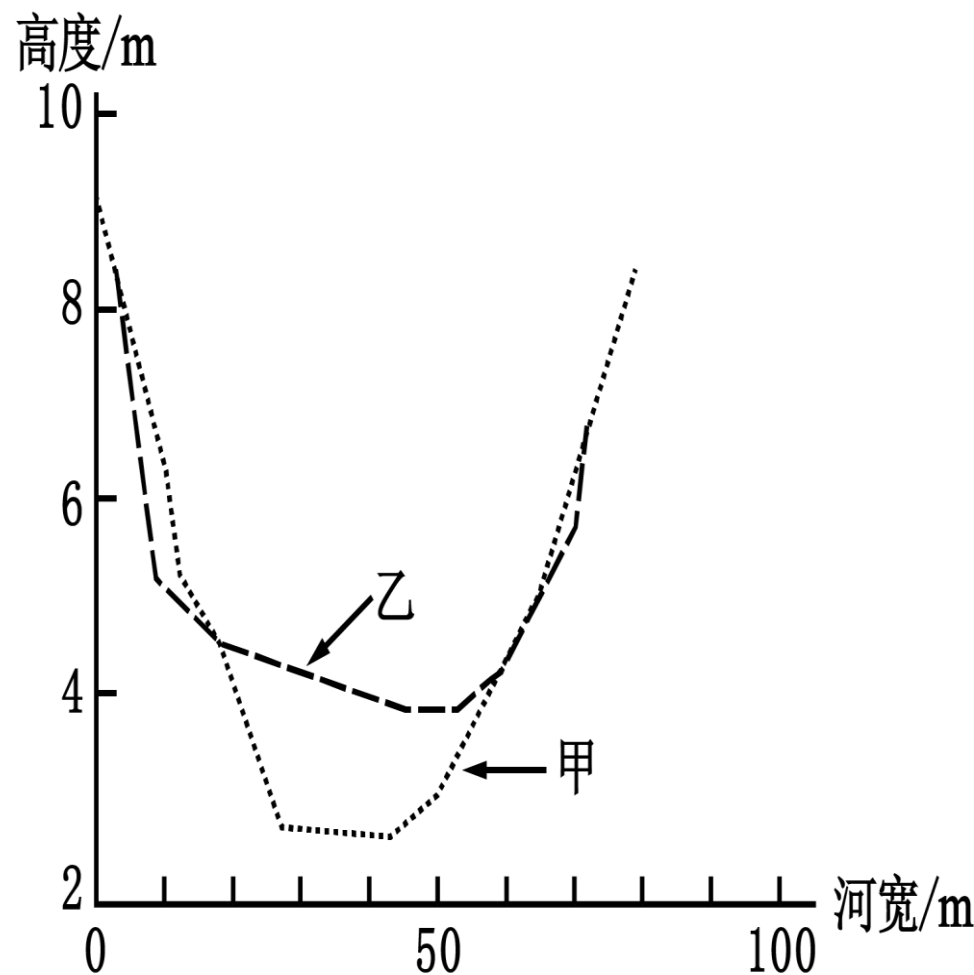
- A.1~3月
- B.3~6月
- C.6~9月
- D.9~12月

10.水库竣工后，水库下游河流

- A.径流量增大
- B.河道淤积
- C.流速加快
- D.河床展宽

11.在该河河口修建大型水闸的主要作用是

- A.切断潮流泥沙补给
- B.加速汛期洪水下泄
- C.提高潮流冲淤能力
- D.拦截河流入海泥沙



当雄是拉萨唯一的纯牧业县，牧民占比约90%，依托特色畜种牦牛，走产业**扶贫**之路。甲公司成立于2017年初，采取“公司+农户”的模式（图1），生产的有“身份证”的牦牛肉产品销往全国各地，广受消费者欢迎。据此完成4~6题。

4.加入甲公司后，**牧民家庭**明显增加的是（ ）

- A.牧场面积
- B.牦牛数量
- C.劳动力数量
- D.收入来源

5.**甲公司**提高牦牛价值的主要途径是（ ）

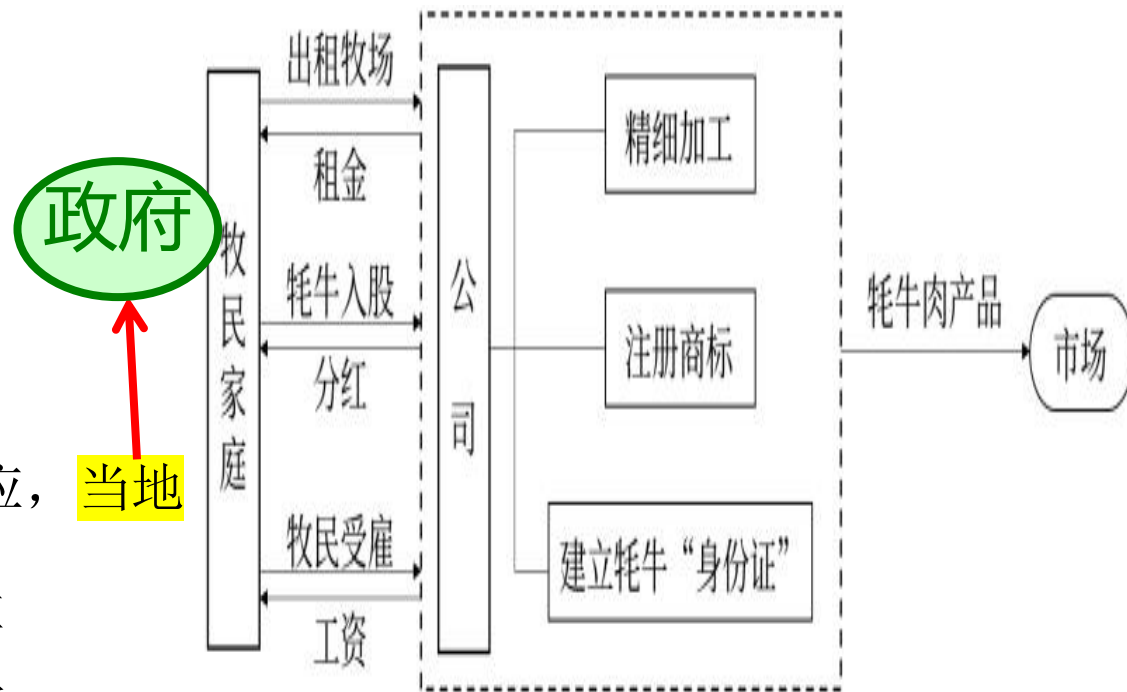
- ①扩大放牧规模
- ②延长产业链条
- ③创建产品品牌
- ④实施多种经营

- A. ①② B. ②③ C. ③④ D. ①④

6.当雄生长期短，牧草较矮。为保障漫长寒季的草料供应，适宜采用的方法是（ ）

- ①开垦草原种植牧草
- ②储存草原生长期牧草
- ③建设温室种植牧草
- ④从邻近农区购买草料

- A. ①② B. ②③ C. ③④ D. ①④



决策者

解题解立意

藏北高原荣玛乡，平均海拔5000米以上，气候高寒，多大风天气，土壤贫瘠，草原稀疏，牧民主要进行放牧，但收入较低。十三五期间，荣玛乡进行生态移民搬迁，当地牧民跨越上千公里，从藏北高原南迁至拉萨河谷农区。

18、（1）分析大风天气对牧草的危害。（6分）

（2）分析牧民南迁到拉萨河谷发展牦奶牛业的有利条件。（7分）

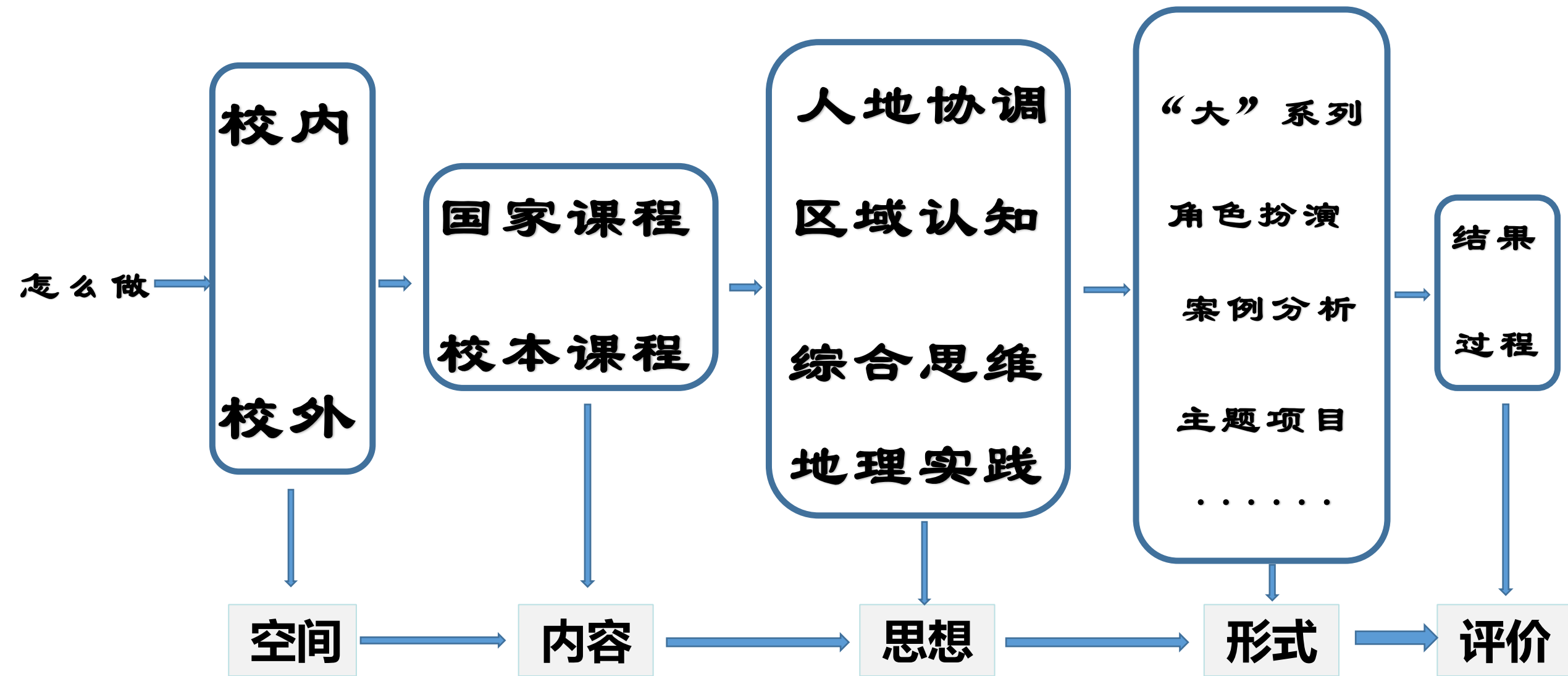
（3）请为南迁的牧民提出持续增收的措施，并说明理由。（4分）

一、发展乡村旅游（2分）：位于拉萨河谷，离客源地近，交通便利。（2分）

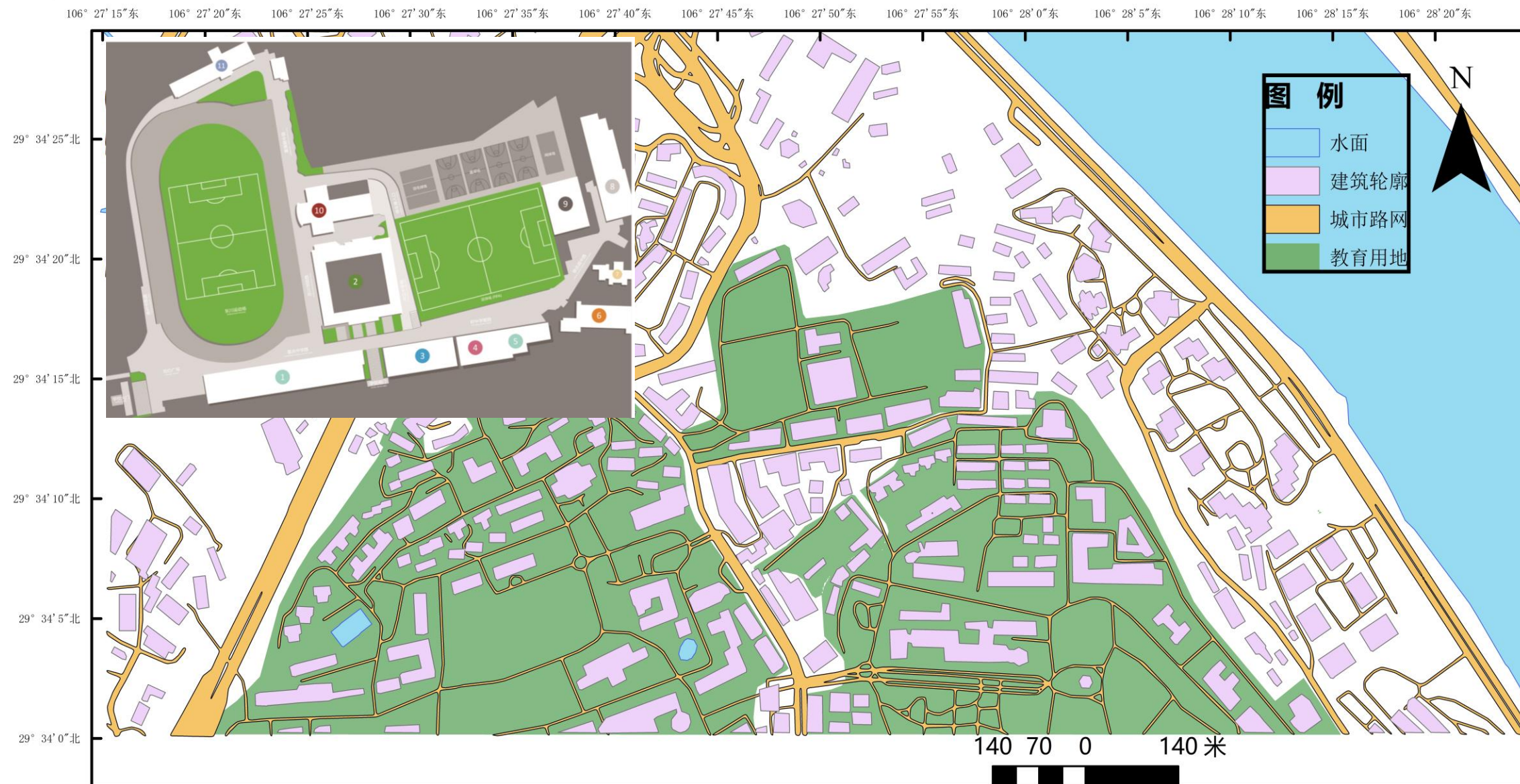
二、扩建养殖场（2分）：增加牲畜数量，扩大生产规模，增加畜牧产品产量（2分）。



# 培养路径



## 重庆七中本部校区及周边地区道路及建筑轮廓简图



# 内容

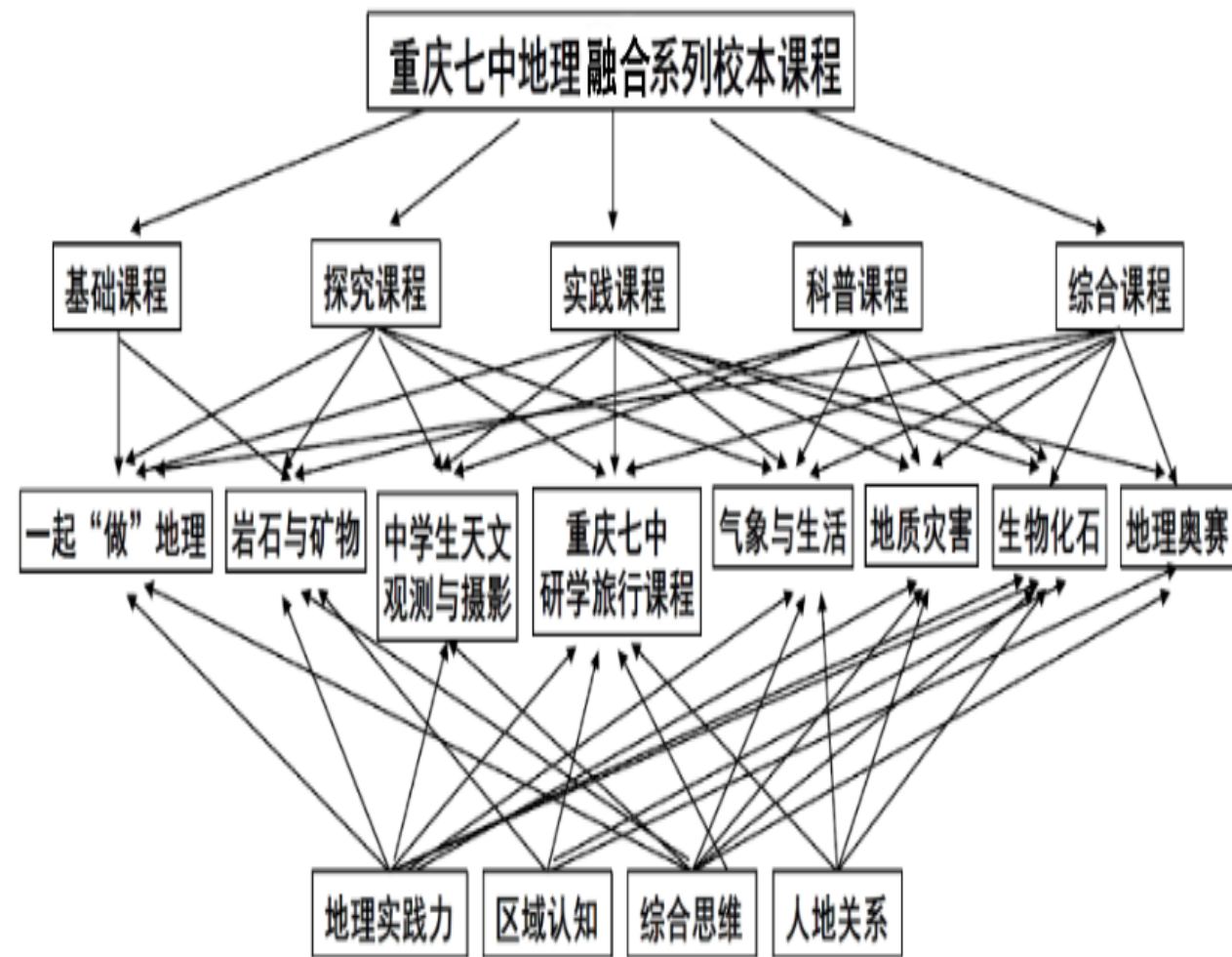
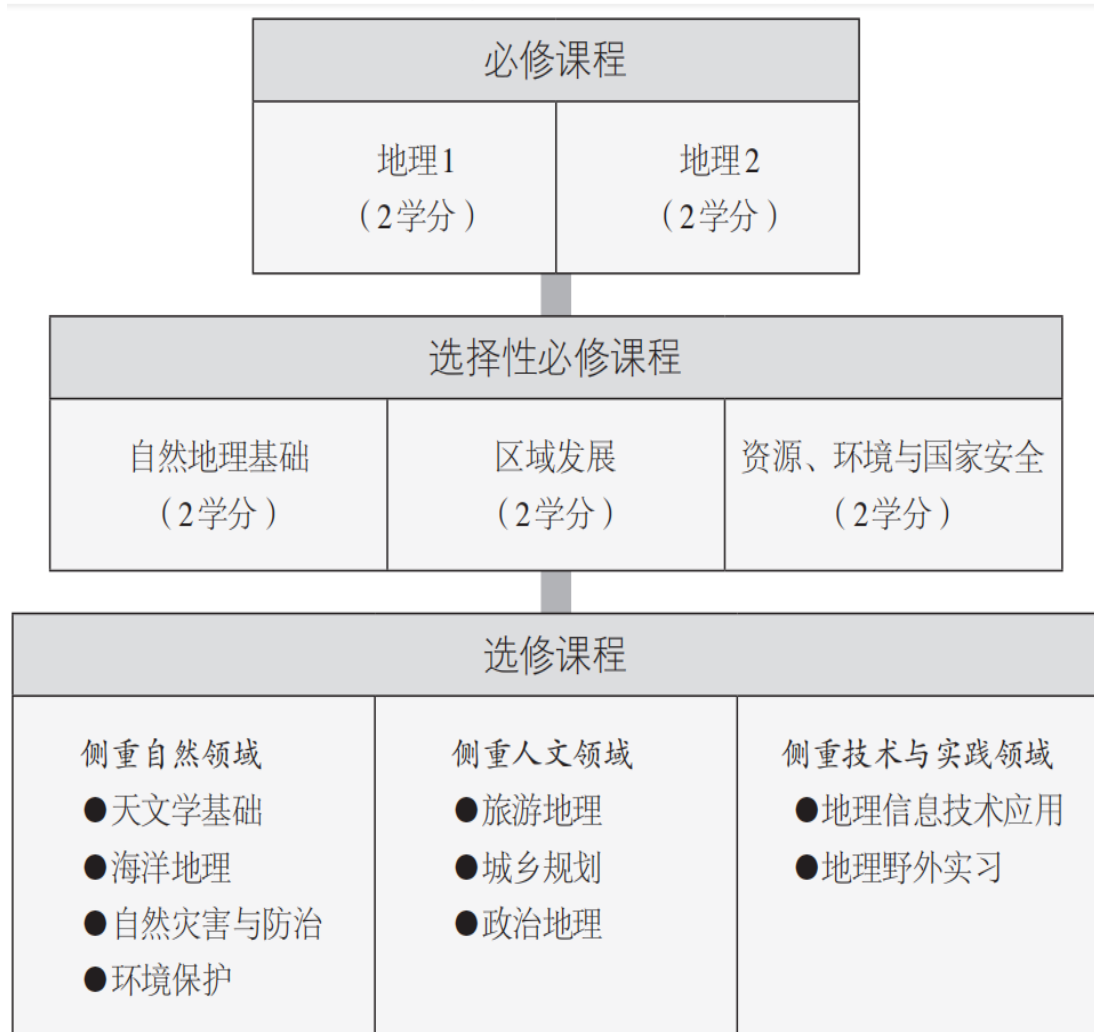
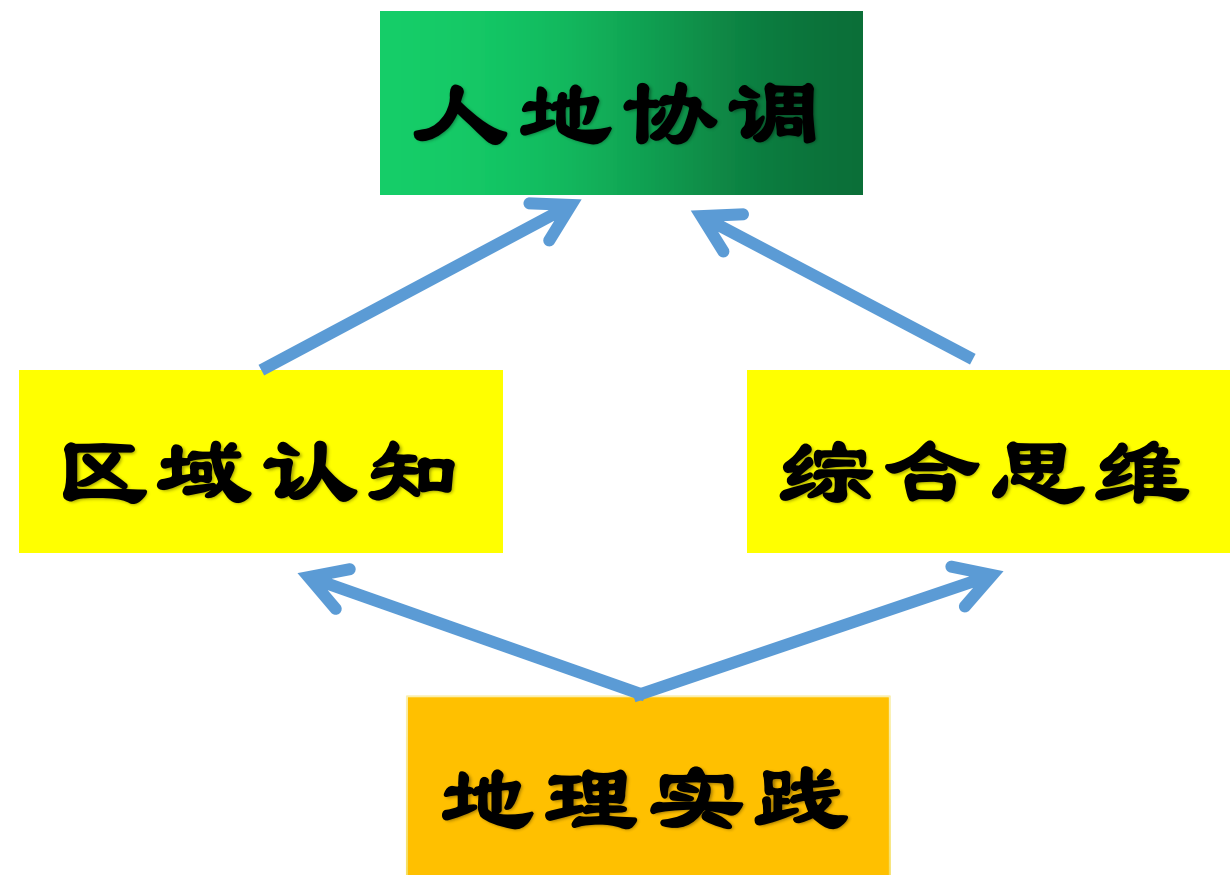




表 地理决策的系统方法

焦点	问题	步骤	行动
问题	问题是什么?	1	确定问题
	要达到的目标是什么?	2	确定目标
证据	有什么证据? 这些证据说明了什么?	3	关注证据
		4	组织信息
		5	检测资料
选择	有哪些选择? 哪个选择最佳?	6	提出选择
		7	评价选择
		8	找出最佳
决定	应该做怎样的决定?	9	作出决定
		10	解释结果

(资料来源: 译自 Keith A Cowlard 所著《地理决策》一书第 3 页, 1998 年 The Bath Press 出版。)



多点设计

多点提问

多点表达

谢谢各位聆听

每一段路  
都是一种领悟